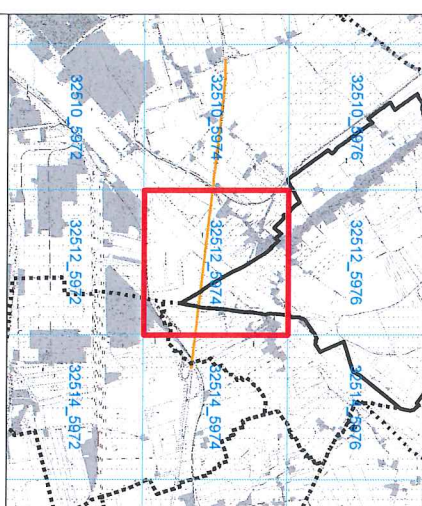


Averlark

DTK5 Blatt 32512_5974

Gemeindeübersicht und DTK5-Blattschnitt (Quadranten)



Strassenlärm - Light in dB(A)
 Hauptverkehrsstraßen mit über 3 Mio. Fahrzeugen pro Jahr

Berechnungshöhe: 4 m über Gelände
 Berechnungsraster: 10 m x 10 m
 Berechnungsprogramm: IMI 2016

- > 70 dB(A)
 - > 65 - 70 dB(A)
 - > 60 - 65 dB(A)
 - > 55 - 60 dB(A)
 - > 50 - 55 dB(A)
- Gebäude
 - Landesgrenze
 - Gemeindegrenzen
 - Lärmschutzwand
 - Hauptverkehrsstraße
 - Gemeindegrenze
 - Averlark

**Lärmkartierung zur Umsetzung der
 Umgebungslärmrichtlinie 2002/49/EG
 in Schleswig-Holstein**



Koordinatensystem: ETRS 1989 - UTM Zone 32N Base11g

Kartengrundlage: DTK5
 Erstellungsdatum: 18.09.2017

Auftraggeber:
 Landesamt für Landwirtschaft,
 Umwelt und ländliche Räume
 Hennings Charaussee 29
 D 24220 Flinbeck

Auftragnehmer:

LARKONTOUR GmbH
 Altonaer Poststraße 13b
 22767 Hamburg

